

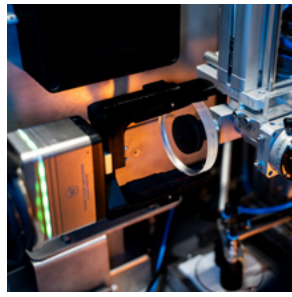


RX-BOT LUKE

自动化半成品镜片拆包
无以伦比的精准



快速高效地处理镜片盒子



无接触操作, 处理带或不带塑料杯的镜片盒子



自动将废弃物分类放到独立的垃圾箱中, 方便回收



直观且方便使用的移动面板

RX-BOT LUKE

LUKE是Satisloh Rx-Bot系列的第一款产品, 专为将当今半成品镜片的手动拆包流程进行自动化而开发。LUKE从托盘中取出半成品镜片盒, 打开盒子, 去除镜片包装, 将纸板和塑料分类取出, 放到单独的垃圾箱中, 然后将镜片放回到托盘中进行下一步处理, 无需人工干预。

特性 + 优点

- 自动打开盒子并拆开半成品镜片的包装。
- 精确且免维护的激光切割可防止镜片受到污染, 而机械刀切割则很容易污染镜片。
- 自适应激光控制, 使用距离传感器测量箱体高度并自动调节激光束焦点, 始终如一地精准切割包装盒。
- 无接触式处理过程 (镜片前表面), 意味着没有划痕或指纹, 防止后续流程中潜在的镜片破损。
- 占地面积小, 可轻松集成到任何车房中。
- 快速高效地处理带或不带塑料杯的镜片包装盒。
- 自动分离3种不同的废料 (纸板和最多两种塑料) 并放入独立的垃圾箱中, 便于回收且不会受到污染。
- 镜片盒数据库可以根据新的毛坯镜片和切割参数进行本地更新, 以满足您的车房需求。
- 容易使用的GUI (图形用户界面) 集成在移动面板中, 让车房可以轻松设置LUKE, 无需任何特殊的计算机技能。
- 预装MES-360 Lite软件
- 支持远程访问。

选配

- 升级到MES-360

技术规格

支持带或不带塑料杯的盒子	70 x 70 x 15 - 90 x 90 x 40 毫米 2.75 x 2.75 x 0.59 - 3.54 x 3.54 x 1.57 英寸
镜片处理/装卸	6轴机械臂
尺寸 (宽x深x高)	1000 x 1100 mm x 2200 毫米 39 x 43 x 86.6 英寸
重量	600 千克 / 1323 磅



所有技术数据如有更改, 恕不另行通知。请与Satisloh核实详细信息。

© Satisloh / APA / January 2024
Subject to technical changes

联系方式

Satisloh AG
Neuhofstrasse 12
CH - 6340 Baar
瑞士
电话: +41 (0) 41766 16 16
电邮: info@satisloh.com
www.satisloh.com

北美
欧洲
亚洲
中、南美洲

销售
电话: +1 262 255 6001
电邮: info.usa@satisloh.com
电话: +49 (0) 6441 912 0
电邮: info.de@satisloh.com
电话: +852 27 56 7711
电邮: info.asia@satisloh.com
电话: +55 11 2930 8600
电邮: info.latam@satisloh.com

服务
电话: +1 262 255 6001
电邮: service.usa@satisloh.com
电话: +49 (0) 6441 912 222
电邮: service.de@satisloh.com
电话: +852 27 56 7654
电邮: service.asia@satisloh.com
电话: +55 11 2930 8600 (pt)
电邮: +57 300 798 3374 (es)
电邮: service.latam@satisloh.com

satisloh®