

Hydra-Brush-4

SYSTÈME ENTIÈREMENT AUTOMATISÉ DE NETTOYAGE
DES VERRES PAR BROSSE DOUCE

Hydra-Brush-4

LE NETTOYAGE ULTIME DES VERRES

Le nettoyage avant inspection des verres ophtalmiques est une étape cruciale pour garantir la qualité et la performance optique entre le surfaçage et le traitement. Bien qu'il reste une méthode courante pour éliminer les débris liés au processus de surfaçage, le nettoyage manuel présente divers inconvénients susceptibles d'affecter la qualité des verres, tels que l'inefficacité, l'irrégularité ou le risque de rayures. Cette méthode requiert en outre du temps et mobilise du personnel.

L'Hydra-Brush-4 de Satisloh® est un système de nettoyage par brosse innovant, compact et entièrement automatisé pour le nettoyage des faces avant et arrière des verres ophtalmiques. Il élimine efficacement les résidus de polissage, de ruban adhésif et de colle ainsi que les empreintes digitales, pour des verres parfaitement propres, secs et prêts à être inspectés.

Nettoyage avancé des verres, sans contamination croisée

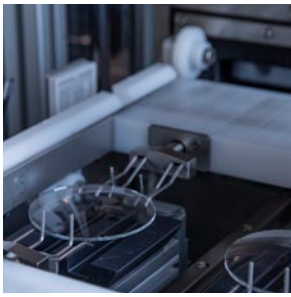
Le processus de nettoyage Hydra-Brush-4 garantit un nettoyage en profondeur des verres, en éliminant toute contamination liée à la production. Il comprend quatre étapes:

1. Nettoyage avec une brosse souple rotative et un détergent
2. Rinçage à l'eau de ville
3. Rinçage à l'eau déionisée
4. Séchage de qualité

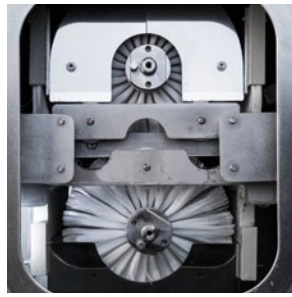
L'Hydra-Brush-4 utilise un système unique de transfert de verres, sans chaîne, pour éviter la contamination croisée entre les étapes de nettoyage. Il se distingue des systèmes de transfert à chaînes conventionnels des chaînes de nettoyage automatisées, qui peuvent transporter des résidus d'une chambre de nettoyage à l'autre, risquant d'entraîner des résultats de nettoyage insatisfaisants.

L'Hydra-Brush-4 dispose de six porte-verres et d'une unité de vibration pour aligner les verres avec précision, pour favoriser une manipulation des verres sans résidus, douce et précise tout au long du processus de nettoyage.





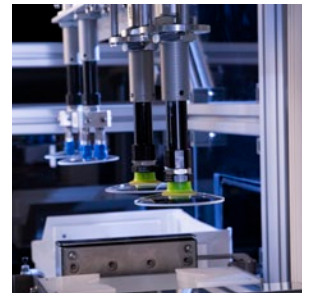
Le système sans chaîne de transfert de verres empêche la contamination inter-chambres



Brosse souple rotative pour un nettoyage des verres en profondeur et en douceur



Les verres sont remplacés sur leur barquette d'origine – les transferts d'ordres de fabrication sont redondants



Manipulation précise et sûre des verres

CARACTÉRISTIQUES + AVANTAGES

Rentabilité et durabilité

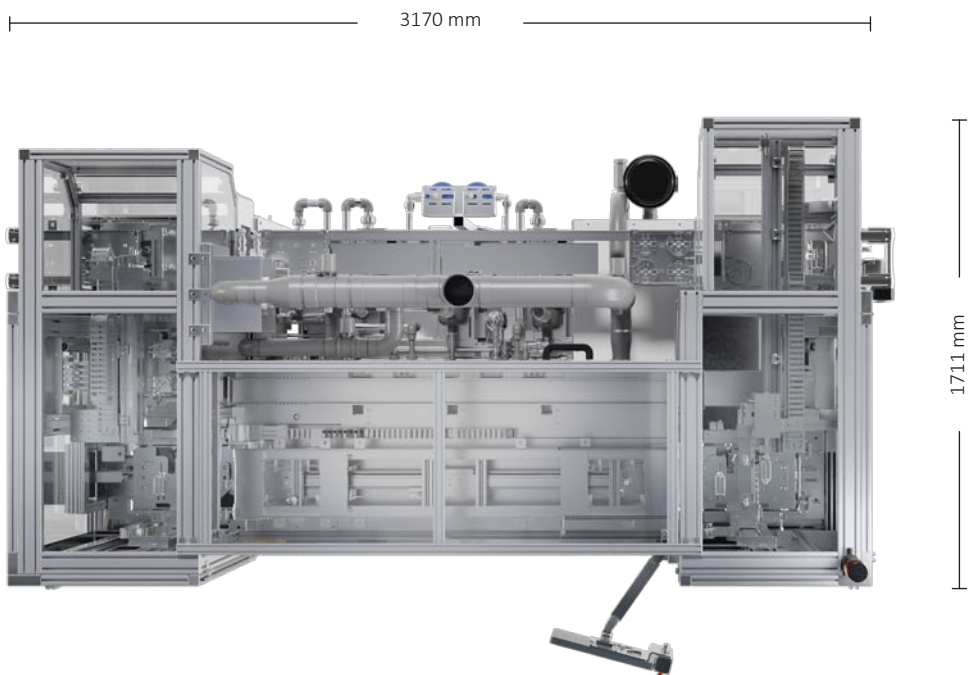
L'Hydra-Brush-4 est doté de différentes fonctionnalités qui rendent le processus de nettoyage particulièrement efficace, rentable et sans effort. La pompe de remplissage intégrée assure une alimentation automatique fiable en détergent, ainsi qu'en eau de ville et en eau déionisée, qui sont également rajoutées automatiquement. En outre, le dispositif de déionisation intégré garantit une alimentation constante en eau déionisée alors que la fonction de recyclage permet une utilisation prolongée. Notre technologie permet de réduire à seulement 2 litres la consommation d'eau DI par équipe, réalisant ainsi jusqu'à 90% d'économies.

Efficacité maximale pour un encombrement minimal

L'Hydra-Brush-4 de Satisloh® permet aux laboratoires de nettoyer plus de verres par mètre carré, avec un haut débit de plus de 200 verres/heure, en ne nécessitant qu'un petit espace de 5 m².

Son système innovant de transfert de barquette garantit que chaque verre est remplacé sur son plateau d'origine, ce qui élimine la nécessité de transférer des ordres de fabrication et réduit le risque de confusion. La machine comprend un système automatisé de chargement et de déchargement capable de s'adapter aux hauteurs de convoyeur standard. Sa conception permet de remplacer facilement les brosses en quelques secondes, ce qui réduit considérablement les efforts de maintenance.

Pour une efficacité maximale, l'Hydra-Brush-4 de Satisloh® complète parfaitement une ligne de production composée de 2x ART-Blocker-A, 2x VFT-orbit-2i, 2x Multi-FLEX-2 et 1x ART-Deblocker-2.





Faible effort de maintenance : remplacement des brosses en quelques secondes, temps d'arrêt réduit pour le remplacement des porte-verres



La machine est adaptée aux hauteurs de convoyeur standard

CONFIGURATION

La configuration standard de l'Hydra-Brush-4 de Satisloh® comprend:

- Rajout automatisé de détergent
- Alimentation en eau de ville d'un débit de 400l/h (pour une consommation de 150 litres/heure)
- Alimentation en eau DI d'un débit de 100l/h (pour une consommation de 2 litres/équipe (8 heures)
- Extraction d'air avec condenseur de vapeur
- Connexion PLC à distance
- MES-360 Lite

Options:

- Lecteurs de code-barres
- Porte-verres de rechange
- Satisloh® MES-360

SPÉCIFICATIONS TECHNIQUES

Capacité	Plus de 200 verres/heure
Alimentation	400 V triphasé + N + Terre- 16 kW
Air comprimé	6 bars, 500 L/min
Matériaux des verres	Tous les matériaux organiques
Plage de fonctionnement	Épaisseur totale maximale : jusqu'à 18 mm Épaisseur de bords: de 0,1 mm (bord tranchant) à 18 mm Diamètre de verre: 45-80 mm
Types de verres	Concave, PAL, torique, sphérique, verres progressifs, bifocaux, trifocaux, lenticulaires, exécutifs
Dimensions (l x p x h)	3170 x 1711 x 2299 mm / 125 x 68 x 91 pouces
Poids	1260 kg / 2778 livres

Toutes les données techniques peuvent être modifiées sans préavis. Vérifiez les détails auprès de Satisloh

CONTACT

Satisloh AG
Neuhofstrasse 12
CH - 6340 Baar
Suisse
Téléphone: +41 (0) 41766 16 16
E-mail: info@satisloh.com

www.satisloh.com

Amérique du Nord

Europe

Asie

Amérique centrale et Amérique du Sud

Ventes
Tél.: +1 262 255 6001
E-mail: info.usa@satisloh.com
Tél.: +49 (0) 6441 912 0
E-mail: info.de@satisloh.com
Tél.: +852 27 56 7711
E-mail: info.asia@satisloh.com
Tél.: +55 11 2930 8600
E-mail: info.latam@satisloh.com

Service
+1 262 255 6001
service.usa@satisloh.com
+49 (0) 6441 912 222
service.de@satisloh.com
+852 27 56 7654
service.asia@satisloh.com
+55 11 2930 8600 (pt)
+57 300 798 3374 (es)
service.latam@satisloh.com

satisloh®