

# FRANZÖSISCHES FAMILIENUNTERNEHMEN STEIGT IN DIE BRILLENGLASFERTIGUNG EIN

*LESA, ein 42 Jahre altes französisches Familienunternehmen, das heute in der zweiten Generation geführt wird, hat im Bereich der Sehhilfen große Fortschritte gemacht. Das Unternehmen, das ursprünglich Lupen, Linsen und andere optische Instrumente herstellte, erweiterte 2020 seinen Horizont mit der Herstellung von Brillengläsern, die alle in Frankreich produziert werden.*

## **BRILLENGLÄSER FÜR SPEZIELLE ZWECKE, IN FRANKREICH HER- GESTELLT.**

Im malerischen Dorf Milly-la-Forêt, etwa 60 km südlich von Paris, ist LESA France seit mehr als vier Jahrzehnten ein fester Bestandteil der Branche. Ursprünglich auf Lupen, Brillen und medizinische Lampen spezialisiert, hat das Unternehmen sein Angebot in den letzten vier Jahren auf Brillengläser und Verkaufshilfen für Optiker ausgeweitet.



*Geschäftsführer und Eigentümer, Aurélien Pedler*

Das Unternehmen, das fünf Mitarbeiter beschäftigt, traf 2020 die strategische Entscheidung, seine Brillenglasproduktion auszubauen, da es mit den externen Lieferanten in Bezug auf Lieferzeiten und Qualität unzufrieden war. "Anfangs haben wir unsere Objektivproduktion ausgelagert, waren aber mit den Ergebnissen nicht zufrieden", bemerkt Aurélien Pedler, der Geschäftsführer von LESA.

So begann LESA mit der eigenen Produktion von Brillengläsern und entschied sich für Maschinen von Satisloh, die in der optischen Industrie für ihre Qualität und Zuverlässigkeit bekannt sind. Die Entscheidung, in Satisloh Maschinen zu investieren, war schnell getroffen.

*"Wir kannten Satisloh von optischen Fachmessen. Loh war bei uns bekannt für die Qualität und Zuverlässigkeit der Generatoren und Polierer und Satis für die Qualität der Beschichtungsmaschinen. Wir wurden vom Vertriebsleiter hervorragend beraten, was uns die Entscheidung für Satisloh Maschinen sehr leicht machte."*

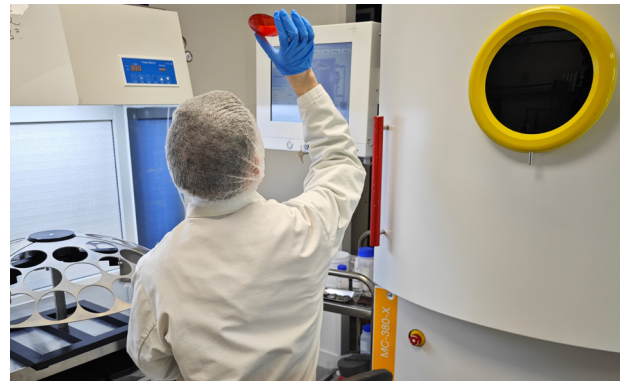
LESA verwendet aktuell manuelle Blocker und Poliermaschinen, eine VFT-orbit, einen SCL Dip Coater and eine MC-380-X.



Anwender, Kevin Grison

## GEGENWÄRTIGE HERAUSFORDERUNGEN

Neben der Erweiterung des Kundenstamms steht LESA vor der Herausforderung, seinen Nischenmarkt effektiv zu bedienen. Von gewöhnlichen Korrekturgläsern abgesehen, hat sich das Unternehmen auf Hochprismengläser für angeborenes Schielen, Gläser für den Computergebrauch und sportliche Aktivitäten wie z.B. Bergsteigen spezialisiert.



*"Wir können Brillengläser mit einem Prisma von bis zu +23dpt herstellen", erklärt Aurélien Pedler stolz. "Wir unterstützen unsere Kunden dabei, ihren Kunden das perfekte Brillenglas zu liefern, und die Maschinen von Satisloh ermöglichen es uns, effizient zu arbeiten."*

LESA zeichnet sich außerdem durch die Entwicklung eigener Beschichtungsrezepte aus, die auf verschiedene Sehschwächen wie Farbenblindheit, Kopfschmerzen, Legasthenie und Epilepsie abgestimmt sind. Der Showroom des Unternehmens präsentiert eine breite Palette von Farben und Beschichtungen, die das unermüdliche Engagement des Gründers für Innovation widerspiegeln. Aurélien Pedler verfeinert seine Rezepte immer weiter und betrachtet jede Herausforderung als Chance für Wachstum.

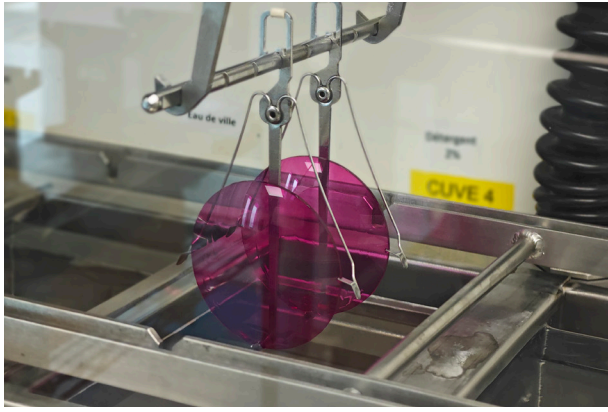
**SPEZIAL BRILLENGLASPRODUKTION**

**PRISMEN BIS ZU CA. +23 dpt**

**BRILLENGLÄSER FÜR  
SPORTLICHE AKTIVITÄTEN**

## BESCHICHTUNG ALS SCHLÜSSELFAKTOR

LESA hat für sich die zentrale Rolle der Beschichtung in der Herstellung von Brillengläsern erkannt und möchte sich von seinen Mitbewerbern abheben, indem sie überragende Beschichtungen anbieten, die den spezifischen Kundenbedürfnissen gerecht werden. Der Satisloh Box Coater MC-380-X, der für seine benutzerfreundliche Oberfläche und seine Zuverlässigkeit gelobt wird, trägt maßgeblich zur Zielerreichung bei.



"Hochwertige Beschichtungen sind für uns von entscheidender Bedeutung, und die MC-380-X hat unsere Anforderungen hervorragend erfüllt. Die MC-380-X zeichnet sich durch besonders intuitive Bedienung aus und macht das Eingeben von Rezeptdaten zum Kinderspiel. Dank der gründlichen Anleitung durch einen sachkundigen Satisloh Techniker hat unser Bediener ein umfassendes Verständnis der Maschine erlangt, was zu einer einwandfreien Leistung ohne jegliche Fehler oder Defekte führte."

Was die Farboptionen betrifft, so bietet LESA eine umfangreiche Palette, die praktisch keinen Farbton unbeachtet lässt. Die Breite des Farbspektrums ist wirklich bemerkenswert.

**HIGH-END  
BESCHICHTUNG**

**IM EINSATZ  
DIE MC-380-X**

**FÜR GLÄSER  
GEGEN**

KOPFSCHMERZEN, LEGASTHENIE,  
FARBENBLINDHEIT USW.



**LESA**<sup>®</sup>  
Vision improvement

**6,000 KUNDEN**

**1,600+ PRODUKTE**

**42+** JAHRE IM BEREICH  
OPTISCHER VER-  
GRÖßERUNGSGERÄTE

#### **IN DIE ZUKUNFT**

Mit ca. 6.000 Kunden im Bereich Sehhilfen ist LESA bereit für die Expansion auf dem Brillenglasmarkt. Ausgestattet mit hochmodernen Satisloh Maschinen ist das Unternehmen zuversichtlich in seine technischen Fähigkeiten. Aurélien Pedler äußert seine Zufriedenheit über die kontinuierliche Unterstützung von Satisloh und bestätigt, dass Anfragen prompt bearbeitet werden, was ein Engagement für die Kundenzufriedenheit über den Verkauf hinaus widerspiegelt.

**satisloh**<sup>®</sup>